

ОБЩЕСТВО С ОГРАНИЧЕННОЙ ОТВЕТСТВЕННОСТЬЮ  
«ГРАЖДАНПРОЕКТ»

Свидетельство о допуске к определенному виду или видам работ,  
которые оказывают влияние на безопасность объектов капитального  
строительства № 0087.03-2010-5244012881-П-064 от 15.11.2012 г

**Внесение изменений в проект планировки территории, включая  
проект межевания территории земельного участка,  
расположенного по адресу: Нижегородская область, Балахнинский  
муниципальный район, р. п. Лукино, в 250 м по направлению на  
север от д. 93 по ул. Фрунзе**

Том 1: Проект планировки территории.

Основная часть (утверждаемая)

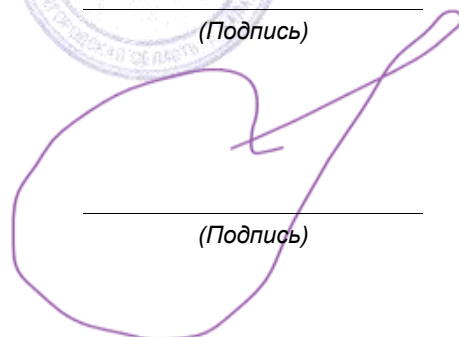
Директор ООО «Гражданпроект»



(Подпись)

Ткачева Е. В.

ГИП ООО «Гражданпроект»



(Подпись)

Макаров И. Б.

г. Балахна

2026 г.

### Содержание тома

Обозначение	Наименование	Примечание
1560-П-25 ППТ	Основная (утверждаемая) часть документации по планировке территории	
	Текстовая часть	
	Графическая часть	

1560-П-25 Том 1 лист 1

<b>1560-П-25 ППТ</b>								
Изм.	Кол.уч	Лист	№ док.		Дата			
Разраб.		Пахтусова		<b>Содержание тома</b>	Стадия	Лист	Листов	
Пров.		Макаров			П	1		
ГИП		Макаров			ООО "Гражданпроект"			
Копировал						Формат А4		

## Состав проектной документации

№ листа граф-х ма- териалов	Наименование	Шифр	Масштаб
-----------------------------------	--------------	------	---------

### Проект планировки территории




#### **Основная (утверждаемая) часть документации по планировке территории**

	Графические материалы		
1	Чертёж планировки территории	1560-П-25 ППТ	
2	Сводный план сетей и объектов инженерной инфраструктуры	1560-П-25 ППТ	
Том I	Пояснительная записка. Положение о характеристиках планируемого развития территории; об очередности планируемого развития территории.	1560-П-25 ППТ	

#### **Материалы по обоснованию документации по планировке территории**

	Графические материалы		
2	Схема использования территории в период подготовки документации по планировке территории	1560-П-25 ППТ	
3	Схема вертикальной планировки территории	1560-П-25 ППТ	
4	Схема благоустройства и озеленения территории, схема организации движения транспорта	1560-П-25 ППТ	
5	Схема очередности освоения территории	1560-П-25 ППТ	
	Текстовые материалы (Пояснительная записка с указанием положений):		
Том II	Пояснительная записка. С описанием и обоснованием положений, принятых в проекте, касающихся: определения параметров планируемого строительства систем транспортного обслуживания и инженерно-технического обеспечения, необходимых для развития территории; мероприятий по защите территории от		

1560-П-25 Том 1 лист




<b>1560-П-25 ППТ</b>					
Изм.	Кол.уч	Лист	№ док.	Подп.	Дата
Разраб.	Пахтусова				
Пров.	Макаров				
ГИП	Макаров				
				Состав проектной документации	
				Стадия	Лист
				П	2
				ООО "Гражданпроект"	

Копировал

Формат А4

№ листа граф-х ма- териалов	Наименование	Шифр	Масштаб
	чрезвычайных ситуаций природного и техногенного характера, проведения мероприятий по гражданской обороне и обеспечению пожарной безопасности; обоснование проектных архитектурно-планировочных решений застройки территории и иных вопросов планировки территории; перечень мероприятий по охране окружающей среды		

1560-П-25 Том 1 лист

						<b>1560-П-25 ППТ</b>			
Изм.	Кол.уч	Лист	№ док.	Подп.	Дата				
Разраб.	Пахтусова					Состав проектной документации	Стадия	Лист	Листов
Пров.	Макаров						П	3	
ГИП	Макаров						ООО "Гражданпроект"		


Копировал

Формат А4

# Оглавление

Содержание.....	1
1. Общая часть.....	5
2. Положение о размещении объектов капитального строительства и о характеристиках планируемого развития территории .....	6
3 Положение об очередности планируемого развития территории .....	10
Графическая часть.....	11

1560-П-25 Том 1 лист 4

						<b>1560-П-25 ППТ</b>					
Изм.	Кол.уч	Лист	№ док.	Подп.	Дата	Основная (утверждаемая) часть документации по планировке территории					
Разраб.	Пахтусова								Стадия	Лист	Листов
Пров.	Макаров								П	4	
ГИП	Макаров								ООО "Гражданпроект"		
Копировал						Формат А4					

## 1. Общая часть

Данным проектом «Внесение изменений в проект планировки территории, включая проект межевания территории земельного участка, расположенного по адресу: Нижегородская область, Балахнинский муниципальный район, р. п. Лукино, в 250 м по направлению на север от д. 93 по ул. Фрунзе» предлагается внесение изменений в Документацию по планировке территории (проекта планировки территории) земельного участка, расположенного по адресу: Нижегородская область, Балахнинский муниципальный район, р.п. Лукино, в 250 м по направлению на север от д. 93 по ул. Фрунзе, утвержденную постановлением Администрации Балахнинского муниципального района Нижегородской области № 601 от 21.03.2019 года.

Необходимость внесения изменений в проект планировки территории земельного участка обусловлена корректировкой планировочного решения земельного участка, а именно: уточнением количества, месторасположения и объемно-планировочных решений объектов капитального строительства (в процессе рабочего проектирования); Уточнением количества, месторасположения и функционального назначения некапитальных (разборных, временных) сооружений и площадок;

Изменения не затрагивают проект межевания территории.

В соответствии с генеральным планом МО «г. Балахна» земельный участок расположен в зоне деловой и коммерческой активности.

В соответствии с правилами землепользования и застройки МО «г. Балахна» земельный участок расположен в границах территориальной зоны Р-5 – территория учреждений отдыха.

В соответствии с данными Росреестра категория земель - Земли особо охраняемых территорий и объектов.

Проект выполнен на топографической съемке М 1:500, выполненной в 2021 г.

### ***Основание для разработки документации по планировке территории***

1. Земельный кодекс Российской Федерации.
2. Градостроительный кодекс Российской Федерации.
3. Закон Нижегородской области № 37-З от 08.04.2008 «Об основах регулирования градостроительной деятельности на территории Нижегородской области».

1560-П-25 Том 1 лист 5

						1560-П-25 ППТ	Лист
Изм.	Кол.уч	Лист	№ док.	Подп.	Дата		5

Копировал

Формат А4

4. Постановление Администрации Балахнинского муниципального района Нижегородской области № 601 от 21.03.2019 года «Об утверждении документации по планировке территории (проекта планировки территории, включая проект межевания территории) земельного участка, расположенного по адресу: Нижегородская область, Балахнинский муниципальный район, р.п. Лукино, в 250 м по направлению на север от д. 93 по ул. Фрунзе».

### ***Ранее разработанная градостроительная документация***

1. Генеральный план муниципального образования «г. Балахна Нижегородской области», утвержденный решением городской Думы города Балахны Нижегородской области от 09.09.2010 № 84.

2. Правила землепользования и застройки муниципального образования «г. Балахна Нижегородской области», утвержденный решением городской Думы города Балахны Нижегородской области от 23.12.2010 № 139.

3. Документация по планировке территории (проекта планировки территории, включая проект межевания территории) земельного участка, расположенного по адресу: Нижегородская область, Балахнинский муниципальный район, р.п. Лукино, в 250 м по направлению на север от д. 93 по ул. Фрунзе (утвержденная Постановлением Администрации Балахнинского муниципального района Нижегородской области № 601 от 21.03.2019 года).

## **2. Положение о размещении объектов капитального строительства и о характеристиках планируемого развития территории**

### ***1.1 Общие положения***

Документация по планировке территории - «Внесение изменений в проект планировки территории, включая проект межевания территории земельного участка, расположенного по адресу: Нижегородская область, Балахнинский муниципальный район, р. п. Лукино, в 250 м по направлению на север от д. 93 по ул. Фрунзе», разработана обществом с ограниченной ответственностью «Гражданпроект» на территорию площадью 17,45 га.

1560-П-25 Том 1 лист 6

						1560-П-25 ППТ	Лист
Изм.	Кол.уч	Лист	№ док.	Подп.	Дата		6

Копировал

Формат А4

## **1.2Цели и задачи**

Данная документация по планировке территории разработана в целях обеспечения устойчивого развития территории, выделения элементов планировочной структуры и установления параметров планируемого развития элементов планировочной структуры, зон планируемого размещения объектов капитального строительства (в том числе объектов местного значения), а также в целях приведения проекта планировки в соответствие с планировочными решениями, принятыми в процессе рабочего проектирования объектов капитального строительства, предполагаемых к размещению на рассматриваемом земельном участке.

### **1.3Архитектурно-планировочное и объемно-пространственное решение**

Данной документацией по планировке территории предусматривается выделение зоны планируемого размещения 5 объектов капитального строительства, объектов инженерной, транспортной, пешеходной и спортивной инфраструктуры, а также благоустройство земельного участка. Объектами капитального строительства являются: административное здание оздоровительно-туристического комплекса, здание изолирования и содержания лошадей оздоровительно-туристического комплекса, дома отдыха оздоровительно-туристического комплекса и техническое здание оздоровительно-туристического комплекса.

Кроме объектов капитального строительства на земельном участке предусмотрено возведение некапитальных сооружений и площадок различного назначения: спортивно-физкультурный центр, конный манеж, дома отдыха, домик охраны, хозяйственные помещения, площадки спортивные и для выгула животных, летники и левады, площадка для палаточного городка, спортивно-оздоровительные дорожки, парковки для работников, посетителей и коневозок, кинологический уголок.

Здание изолирования и содержания лошадей оздоровительно-туристического комплекса имеет отдельный въезд на территорию и планировочно изолирован от туристических объектов.

По периметру земельного участка запроектирован внутренний проезд для специализированной техники, остальная территория предусматривает только пешеходное, велосипедное или конное движение.

1560-П-25 Том 1 лист 7

						1560-П-25 ППТ	Лист
Изм.	Кол.уч	Лист	№ док.	Подп.	Дата		7

Копировал

Формат А4

Центральную часть земельного участка занимает закольцованный спортивно-оздоровительный мульти-трек, с одной стороны которого установлена трибуна с навесом, а также предусмотрены места для установки складных кресел для зрителей.

Территория, свободная от строений, отведена под участки озеленения. Существующие деревья и кустарники подлежат сохранению. Трассы дорожек и тропинок, имеющих извилистую форму, подлежат уточнению на месте с целью сохранения существующих зеленых насаждений.

#### **1.4 Улично-дорожная сеть и транспортное обслуживание**

К зданиям предусмотрены подъезды со стороны автодороги, ведущей к пансионату «Волга», а также со стороны земельного участка действующего конного клуба «Ассамблея» (кадастровый номер земельного участка 52:17:0060304:400). Запроектированы площадки для парковки коневозок и легкового автотранспорта (в т.ч. для МГН), круговой проезд вокруг зданий для пожарных машин.

Расчет парковок выполнен на основании СП для категории «специализированные спортивные клубы и комплексы (теннис, конный спорт, горнолыжные центры и др.)» - на 3-4 единовременных посетителя требуется 1 парковочное место. На проектируемой территории размещены 62 парковочных места для легковых автомобилей (в том числе 10 для ветеринарного лазарета, 12 для МГН) и 16 парковочных мест для коневозок.

#### **1.5 Инженерная подготовка территории**

На проектируемой территории отсутствуют опасные геологические процессы. Инженерная защита территории и объектов капитального строительства от паводковых и поверхностных вод осуществляется путем организации рельефа, предусматривающей отвод поверхностных вод с твердых покрытий на участки озеленения.

Целью организации рельефа на данной территории является придание проектируемой поверхности проездов уклонов, которые обеспечат отвод дождевых и талых вод, а также безопасные и благоприятные условия движения транспорта, персонала, посетителей. Организация рельефа территории предусмотрена с учетом максимального сохранения существующего рельефа.

1560-П-25 Том 1 лист 8

						1560-П-25 ППТ	Лист
Изм.	Кол.уч	Лист	№ док.	Подп.	Дата		8

Копировал

Формат А4

Водоотвод решен открытым способом на прилегающие участки озеленения.

### **1.6 Инженерная инфраструктура**

Водоснабжение. Холодное водоснабжение – от существующей скважины, расположенной на соседнем участке, находящемся в собственности заказчика. Питьевая вода - привозная.

Канализация. Бытовые стоки отводятся в септики. Дождевая канализация (отвод поверхностных вод с территории парковок) имеет сброс в станции глубокой биологической очистки вод дождевой канализации (2 шт.).

Электроснабжение. Электроснабжение проектируемого объекта осуществляется от существующих распределительных сетей. Дополнительного увеличения объемов потребления электричества не требуется. Мощность имеющейся ТП составляет 50 кВт.

Теплоснабжение. Отопление зданий запроектировано от индивидуальных котлов на твердом топливе, расположенных непосредственно в самих зданиях. Наружные сети теплоснабжения не предусмотрены. На перспективу запланировано газовое отопление (индивидуальное газоснабжение объектов от газгольдеров).

### **Характеристики планируемого развития территории**

Общая площадь территории в границах разработки проекта	17,45 га
Площадь земельного участка	174 512,00 кв.м
Площадь зоны планируемого размещения объекта	3916,00 кв.м
Этажность проектируемых объектов	2
Площадь застройки земельного участка, в т.ч.:	2 636,30 кв.м
Площадь, занятая объектами капитального строительства	805,20 кв.м
Площадь, занятая некапитальными строениями, сооружениями	1831,1 кв.м
Коэффициент застройки в границах земельного участка, в т.ч.:	0,0151
объектами капитального строительства	0,0046
некапитальными строениями, сооружениями	0,0105
Общая площадь строений и сооружений, в т.ч.:	2643,90 кв.м
Общая площадь объектов капитального строительства	884,90 кв.м
Общая площадь домов отдыха (некапитальные сооружения)	240,00 кв.м

1560-П-25 Том 1 лист 9

						1560-П-25 ППТ	Лист
Изм.	Кол.уч	Лист	№ док.	Подп.	Дата		9

Копировал

Формат А4

Общая площадь некапитальных строений, сооружений, кроме домов отдыха	1519,00 кв.м
Общая площадь жилого фонда в границах проекта планировки	0,00 кв.м
Коэффициент плотности застройки, в т.ч.:	0,0150
объектами капитального строительства	0,0050
некапитальными строениями, сооружениями	0,0100
Вместимость автостоянок на территории в границах земельного участка	78 м/мест
Общее количество м/м в границах	78 м/мест
Площадь озеленения в границах вновь образуемого земельного участка – 164 920,0 м <sup>2</sup> , что составляет 93,65% от площади территории в границах подготовки проекта планировки и межевания	147 368,70 кв.м
Коэффициент озеленения	0,8444

### 3. Положение об очередности планируемого развития территории

Данным проектом установлена очередность планируемого развития территории. Все проектные решения будут реализованы в 3 этапа. На первом этапе предполагается возведение объектов капитального строительства, нескольких некапитальных сооружений, устройство спортивных площадок и выгулов животных. На втором и третьем этапе – некапитальные сооружения, спортивные площадки, выгулы животных. Таким образом, территория будет готова к эксплуатации уже после первого этапа строительства и далее постепенно будет дополняться новым функциональным наполнением.

Этапы строительства и благоустройства приведены на основном чертеже.

1560-П-25 Том 1 лист 10

						<b>1560-П-25 ППТ</b>	Лист
Изм.	Кол.уч	Лист	№ док.	Подп.	Дата		10

Копировал

Формат А4

## Графическая часть

1560-П-25 Том 1 лист 11

						1560-П-25 ППТ	Лист
Изм.	Кол.уч	Лист	№ док.	Подп.	Дата		11

Копировал

Формат А4

Чертеж планировки территории



Экспликация зон планируемого размещения проектируемых объектов капитального строительства

Зоны планируемого размещения ОКС				Планируемые объекты капитального строительства								
№ зоны по ГП	Назначение ОКС	Площадь зоны, м <sup>2</sup>	Площадь застройки зоны, м <sup>2</sup>	Общая площадь всех этажей зданий и сооружений зоны, м <sup>2</sup>	№ по ГП	Наименование	Этап стр-ва	Кол-во шт	Этаж-ность	Площадь застройки, м <sup>2</sup>	Общая площадь, м <sup>2</sup>	Примечание
A-1	Рекреация	1280,00	365,20	50190	1	Административное здание оздоровительно-туристического комплекса	1	1	2	365,20	50190	проектируемое
A-2	Рекреация	1813,8	308	253	5	Здание изоляции и содержания лошадей оздоровительно-туристического комплекса	1	1	1	308	253	проектируемое
A-3	Рекреация	487,2	72	60	6a	Дом отдыха оздоровительно-туристического комплекса	1	2	1	36	30	проектируемое
B-1	Рекреация	335	60	70	9	Техническое здание оздоровительно-туристического комплекса	1	1	1	60	70	проектируемое

Экспликация объектов капитального строительства

№ по ГП	Наименование	Этап стр-ва	Кол-во шт.	Этаж-ность	Площадь застройки, м <sup>2</sup>	Общая площадь, м <sup>2</sup>	Примечание
1	Административное здание оздоровительно-туристического комплекса	1	1	2	365,20	50190	проектируемое
5	Здание изоляции и содержания лошадей оздоровительно-туристического комплекса	1	1	1	308	253	проектируемое
6a	Дом отдыха оздоровительно-туристического комплекса	1	2	1	36	30	проектируемое
9	Техническое здание оздоровительно-туристического комплекса	1	1	1	60	70	проектируемое

Экспликация некапитальных сооружений и площадок

№ по ГП	Наименование	Примечание
<b>Разборные строения</b>		
2	Крытый блок содержания животных (летник)	1 этап
3	Крытый блок содержания животных (летник)	1 этап
4	Крытый блок содержания животных (летник)	1 этап
6	Дом отдыха	8 шт, 12,3 этапы
8	Домик охранника	2 этап
10	Трибуна с навесом	3 этап
<b>Спортивные площадки</b>		
21	Площадка канная (Канное поле)	1 этап
26	Площадка для папачного горадка	1 этап
27	Тир	2 этап
28	Площадка для игры в большой теннис	3 этап
29	Площадки для игры в бадминтон	3 этап
30	Площадка для игры в гольф	2 этап
31	Площадка для тренировок на открытом воздухе (воркаут)	1 этап
32	Площадка для игры в мини-баскетбол	2 этап
33	Площадка для игры в волейбол	2 этап
34	Площадка для игры в мини-футбол	2 этап
35	Полоса препятствий	2 этап
36	Площадка для сдачи норм ГТО	2 этап
<b>Спортивно-оздоровительные дорожки</b>		
18	Спортивно-оздоровительный "Мульти-трек"	3 этап
19	Вело-роликсовая дорожка	3 этап
20	Пешеходная (вегетар) дорожка	3 этап
<b>Выгулы животных</b>		
22a	Выгулы лошадей ("левады")	12,3 этапы
22b	Кинологовский уголок	12,3 этапы
<b>Специальные зоны</b>		
23	Складные кресла для зрителей	3 этап
24	Парковочная зона	3 этап
25	Хозяйственная зона	3 этап
<b>Транспортные сооружения</b>		
11	Парковка для работников и посетителей паркета, 10 м/мест	3 этап
12	Парковка для посетителей, 40 м/мест	3 этап
13	Парковка для посетителей МТН, 12 м/мест	3 этап
14	Парковка для коневозов, 16 м/мест	1 этап
15	Внутренний проезд	1 этап
16	Проезд (подъездная дорога) существующая	2 этап
17	Пожарный проезд с улучшенным грунтовым покрытием	2 этап

Технико-экономические показатели

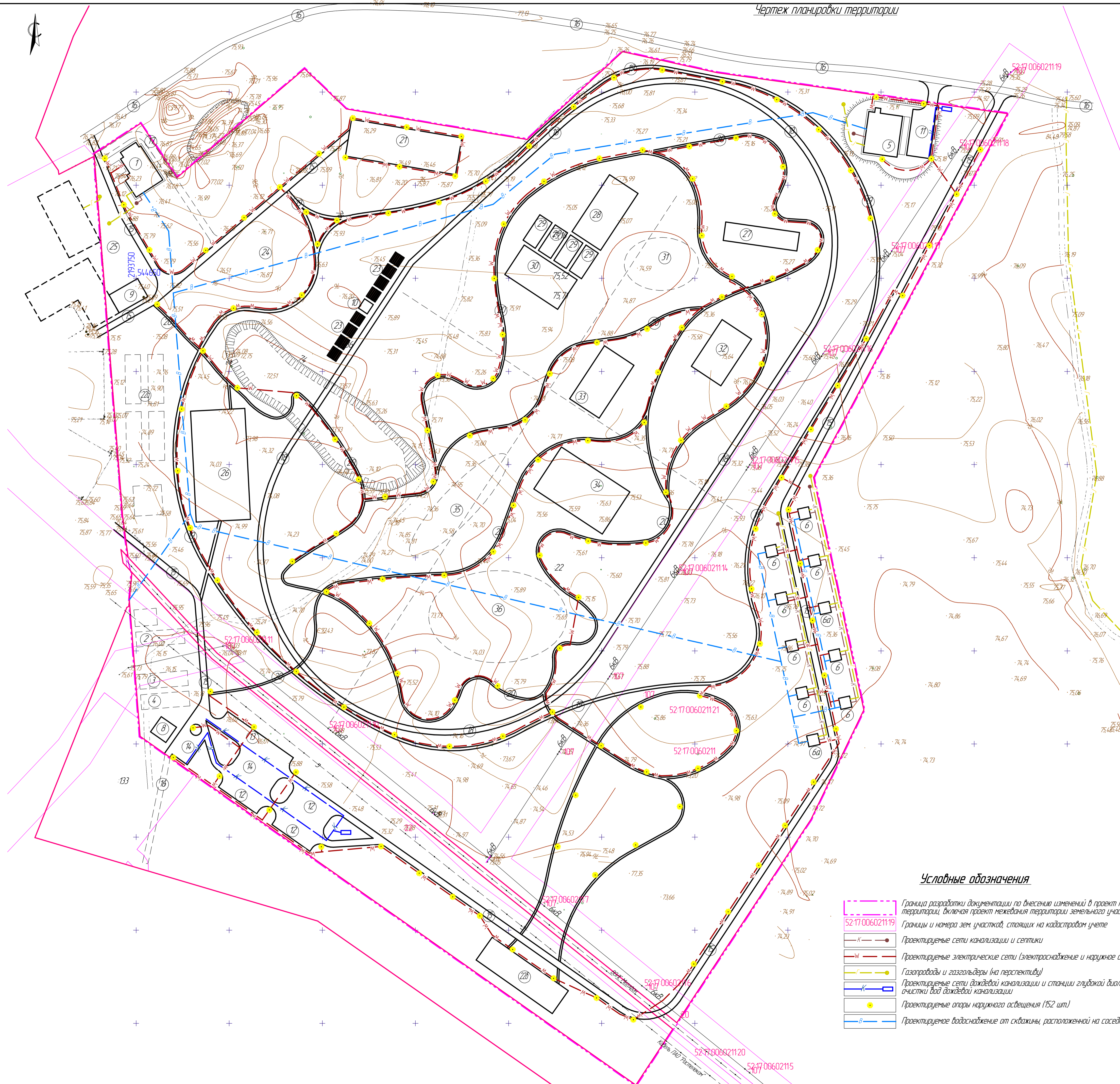
Наименование планировочных элементов	Площадь	
	м <sup>2</sup>	%
Площадь земельного участка	174 512,00	100
Площадь застройки объектами капитального строительства	805,20	0,46
Площадь застройки разборными (временными) сооружениями	18311	1,05
Площадь благоустройства, в том числе:	171 875,70	98,49 (100)
площадь твердых покрытий	13 597,00	17,91
площадь прочих покрытий (улучшенное грунговое, песчаное)	10 910,00	16,35
площадь зелененных территорий в границах участка	14 7 368,70	(85,74)

Условные обозначения

- Граница разработки документации по внесению изменений в проект планировки территории, включая проект межевания территории земельного участка
- Границы и номера зем. участков, стоящих на кадастровом учете
- Границы зоны планируемого размещения объекта капитального строительства
- Проектируемые некапитальные (разборные) строения
- Номер по экспликации
- Проектируемые проезды и парковки
- Проектируемый пожарный проезд
- Проектируемые твердые покрытия
- Проектируемые дорожки с твердым покрытием
- Проектируемые дорожки
- Улучшенные грунтовые покрытия спортивных площадок
- Условные границы выгулов животных и площадок
- Проектируемый откос

			1560-17-25 ППТ		
1	16	1	03.26	Внесение изменений в проект планировки территории, включая проект межевания территории земельного участка, расположенного по адресу: Нижегородская область, Балаковский муниципальный район, р.п. Лукино, в 250 м по направлению на север от ул. Фрунзе	
Разработал	Иванюкова	Иванюкова	Дата	Том 1. Внесение изменений в проект планировки территории. Основная часть (утвержденная)	
Проверил	Макаров	Макаров	Лист	Страниц	Листов
ГИП	Макаров	Макаров	П	1	2
			000 "Гражданпроект" г. Балахна Формат		

Сегменты  
 Взам. инв. №  
 Лист в дата  
 Инв. № подл.



№ по ГП	Наименование	Этап стр-ва	Кол-во шт.	Этаж-ность	Площадь застройки, м2	Общая площадь, м2	Примечание
1	Административное здание оздоровительно-туристического комплекса	1	1	2	365,20	501,90	проектируемое
5	Здание изолирования и содержания лошадей оздоровительно-туристического комплекса	1	1	1	308	253	проектируемое
6а	Дом отдыха оздоровительно-туристического комплекса	1	2	1	36	30	проектируемое
9	Техническое здание оздоровительно-туристического комплекса	1	1	1	60	70	проектируемое

Экспликация некапитальных сооружений и площадок

№ по ГП	Наименование	Примечание
<b>Разборные строения</b>		
2	Крытый блок содержания животных (летник)	1 этап
3	Крытый блок содержания животных (летник)	1 этап
4	Крытый блок содержания животных (летник)	1 этап
6	Дом отдыха	8 шт, 12,3 этапы
8	Домик охранника	2 этап
10	Трибуна с навесом	3 этап
<b>Спортивные площадки</b>		
21	Площадка канная (Канное поле)	1 этап
26	Площадка для палаточного городка	1 этап
27	Тир	2 этап
28	Площадка для игр в большой теннис	3 этап
29	Площадки для игры в бадминтон	3 этап
30	Площадка для игры в городки	2 этап
31	Площадка для тренировок на открытом воздухе (воркаут)	1 этап
32	Площадка для игры в мини-баскетбол	2 этап
33	Площадка для игры в волейбол	2 этап
34	Площадка для игры в мини-футбол	2 этап
35	Полоса препятствий	2 этап
36	Площадка для сдачи норм ГТО	2 этап
<b>Спортивно-оздоровительные дорожки</b>		
18	Спортивно-оздоровительный "Мультитрек"	3 этап
19	Вело-роллерная дорожка	3 этап
20	Пешеходная (вегетарная) дорожка	3 этап
<b>Выгулы животных</b>		
22а	Выгулы лошадей (Глевады)	12,3 этапы
22б	Кинологовический уголок	12,3 этапы
<b>Специальные зоны</b>		
23	Складные кресла для зрителей	3 этап
24	Парадная зона	3 этап
25	Хозяйственная зона	3 этап
<b>Транспортные сооружения</b>		
11	Парковка для работников и посетителей лазарета, 10 м/мест	3 этап
12	Парковка для посетителей, 40 м/мест	3 этап
13	Парковка для посетителей МГН, 12 м/мест	3 этап
14	Парковка для канебазок, 16 м/мест	1 этап
15	Внутренний проезд	1 этап
16	Проезд (подъездная дорога) существующая	2 этап
17	Пожарный проезд с улучшенным грунтовым покрытием	2 этап

Условные обозначения

- 52.17.0060211.19 Граница разработки документации по внесению изменений в проект планировки территории, включая проект межевания территории земельного участка
- 52.17.0060211.21 Границы и номера зем. участков, стоящих на кадастровом учете
- Проектируемые сети канализации и септики
- Проектируемые электрические сети (электропитание и наружное освещение)
- Газопроводы и газозащиты (на перспективу)
- Проектируемые сети дождевой канализации и станции глубокой биологической очистки вод дождевой канализации
- Проектируемые опоры наружного освещения (152 шт.)
- Проектируемое водоснабжение от скважины, расположенной на соседнем участке

1. Дополнительного увеличения объемов потребления электричества не требуется. Мощность имеющейся ТП составляет 50 кВт.  
 2. Холодное водоснабжение - от скважины на соседнем участке (участок в собственности заказчика).  
 3. Канализация - септики.  
 4. Отопление - котлы на твердом топливе, расположенные в зданиях. Наружные сети теплоснабжения не разрабатываются. На перспективу запланировано газовое отопление (газоснабжение от газозащиты).  
 5. Места ввода сетей инженерно-технического обеспечения в здания (электричество, канализация и газ на перспективу) показаны условно и должны быть аттестованы по мере разработки соответствующих разделов проектной документации.  
 6. Внеплощадочная инженерная инфраструктура (проектируемая) отсутствует.

1560-П-25 ППТ					
№	Лист	Вклад	Дата	Лист	Листов
1	11	2	03.26	2	2
Разработал: Макаров			Листов: 2		
Проверил: Макаров			Листов: 2		
Титул: Макаров			Листов: 2		
Внесены изменения в проект планировки территории, включая проект межевания территории земельного участка, расположенного по адресу: Нижегородская область, Балаковский муниципальный район, п. Лукино, в 250 м по направлению на север от д. 92 по ул. Фрунзе					
Там 1. Внесены изменения в проект планировки территории (основная часть (утвержденная))					
Сводный план сетей и объектов инженерной инфраструктуры М 1:1000					
ООО "Гражданпроект" г. Балахна					
Формат А1					

Составлено: \_\_\_\_\_, Проверено: \_\_\_\_\_, Дата: \_\_\_\_\_